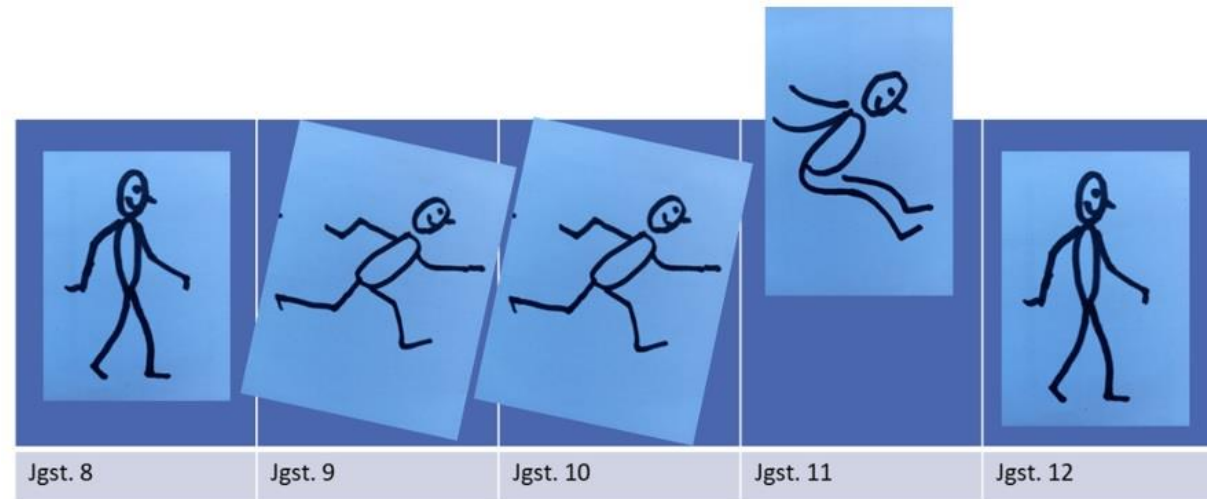


Informationsabend zur individuellen Lernzeitverkürzung am GMF



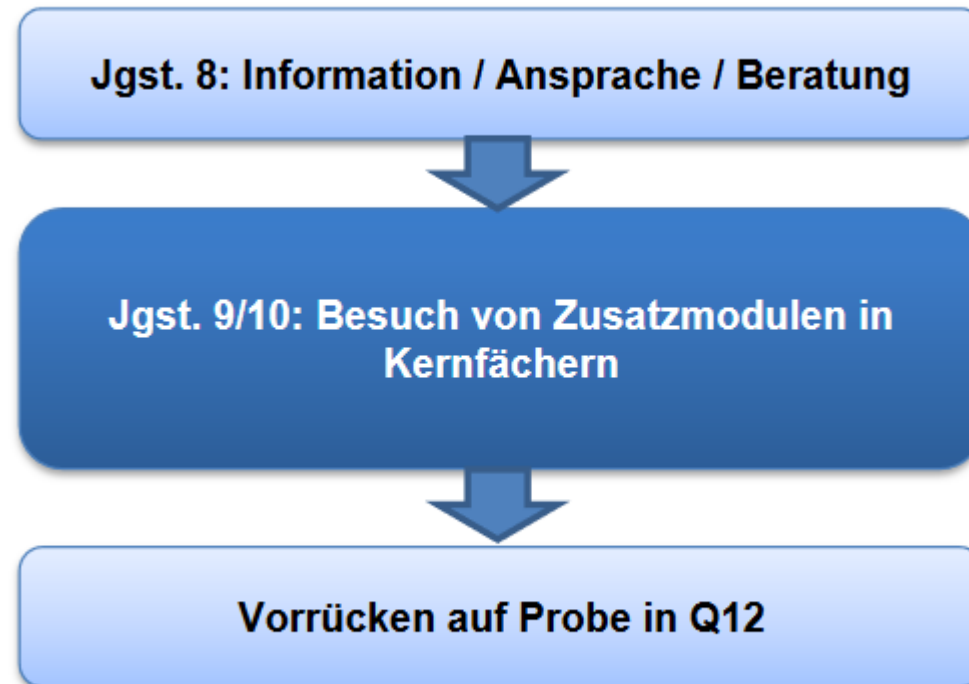
An wen richtet sich das Angebot?

Die ILV steht allen interessierten Schülern offen, die eine Verkürzung der Lernzeit beabsichtigen oder in Jahrgangsstufe 11 ein Auslandsschuljahr planen.

Wichtige Vorabkriterien:

- Leistungsbereitschaft
- Fähigkeit zum selbständigen Arbeiten
- Motivation, sich über den Regelunterricht hinaus zu engagieren (nachmittags)

Struktur des pädagogischen Begleitangebots



Rahmendaten für die 8.Klasse:

- 1.Halbjahr 21: Informationsübermittlung
- Zum Halbjahr 22:
 - a) Ermittlung geeigneter Schüler und Teilnahmeempfehlung durch die Klassenkonferenz
 - b) Ausgabe des Fragebogens an geeignete und interessierte Schüler
- Februar-April 22: Beratungsgespräche
- bis Anfang Mai: verbindliche Anmeldung zur Teilnahme an den Modulen

Beteiligte Fächer



**Festlegung des konkreten Fachs vor Ort*

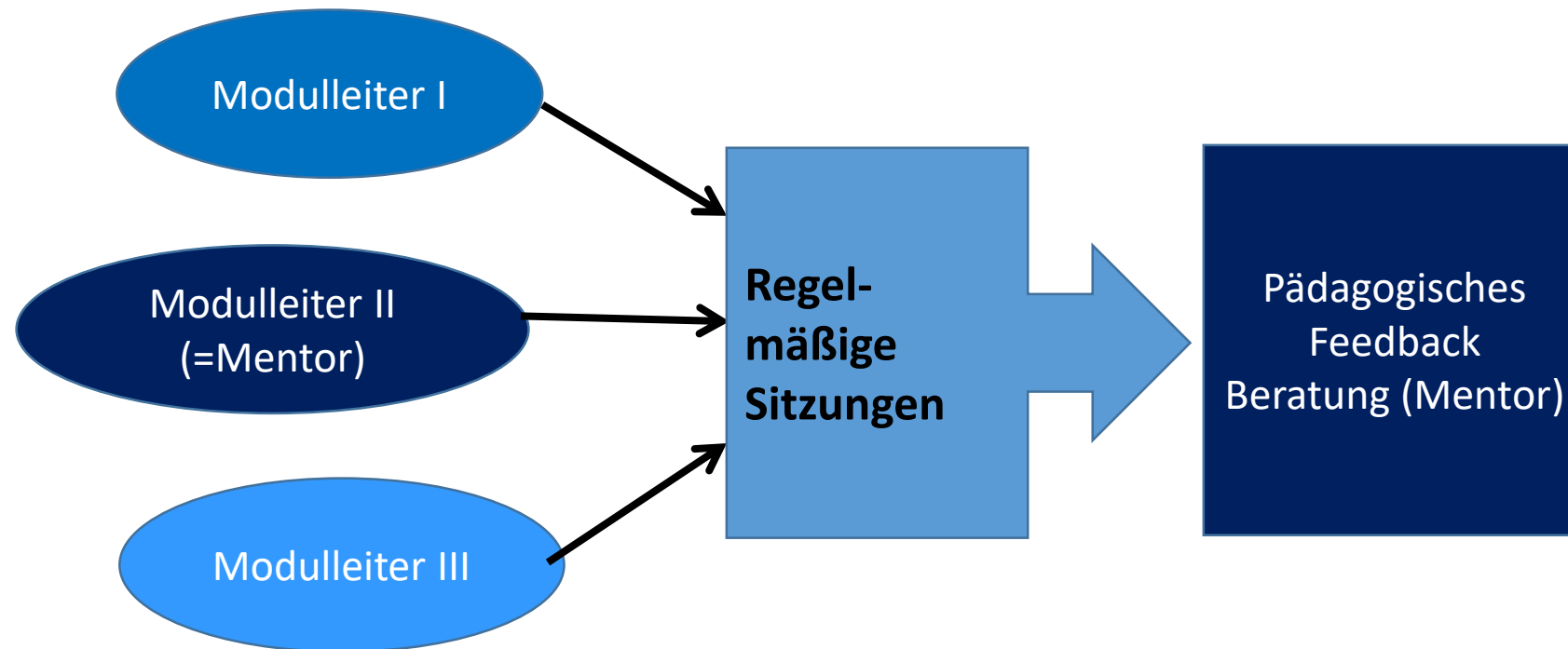
FS = Fremdsprache (Englisch, Latein, Französisch)

Profilmodul = weiteres Fach (z.B. Physik, Chemie, Geschichte...)

Unterricht in den Modulen

- 9. Klasse: Methodentraining, Erwerb von Arbeitstechniken und Lernstrategien
- 10. Klasse: fachliche Vertiefung
- Jedem Schüler wird einer der Modulleiter als Mentor zur Seite gestellt. Dieser übernimmt die pädagogische Beratung und Begleitung der Schüler während der Modulphase.

Pädagogische Begleitung



Jahrgangsstufe 9/10: „Modulphase“

MODUL

Seminar

(zweistündig – in der Schule)

- fachlicher Input
- Besprechung der Schülerbeiträge
- wöchentlicher Wechsel der Fächer

Studierzeit

(zwischen den Seminaren – zu Hause)

- selbständige Auseinandersetzung mit den gestellten Themen
- Lernaufgaben / mebis
- Mentoring / Lerncoaching durch den Modul-leiter

Umsetzung im „rollierenden System“

Beispiel für die 9. Klasse

<u>Beispiel</u>	Deutsch	Mathematik	Fremdsprache
Woche 1	<i>Seminar</i>		
Woche 2	<i>Studierzeit</i>	<i>Seminar</i>	
Woche 3		<i>Studierzeit</i>	<i>Seminar</i>
Woche 4	<i>Seminar</i>	<i>Studierzeit</i>	<i>Studierzeit</i>
Woche 5	<i>Studierzeit ...</i>		<i>Seminar</i>
Woche 6 ...		<i>Studierzeit ...</i>	<i>Seminar ...</i>

Dauer Seminar: 2 Schulstunden

Studierzeit: individuelle Begleitung der Schüler durch die Modulleiter

Ende der Jahrgangsstufe 10

- **Nochmalige intensive Beratung:**
 - Lernzeitverkürzung nach Leistung / Entwicklung empfehlenswert?
 - Lernzeitverkürzung weiterhin gewünscht?
- **letzte Entscheidung über Lernzeitverkürzung bei Schülern / Eltern**

Voraussetzungen für das Auslassen der 11. Jgst.

- Bescheinigung der regelmäßigen Teilnahme an den Modulen in den Jahrgangsstufen 9 und 10 in den Jahreszeugnissen.
- Keine Abschlussprüfungen

Besondere Situation am GMF

Da wir bei Auslassen der 11.Jahrgangsstufe noch keine 12.Klasse an unserer Schule haben, muss ein Schulwechsel erforderlich sein. Es sei denn, sehr viele Schülerinnen und Schüler würden die individuelle Lernzeitverkürzung nutzen, sodass eine 12.Jahrgangsstufe gebildet werden kann.

Bei Auslandsaufenthalt muss kein Schulwechsel erfolgen.

?

?

?

?

Fragen?

?

?

?

?

?

?

Bei Fragen wenden Sie sich gerne an:

Christian Schmeizl über das Elternportal

Sprechstunde: Montag 5. Stunde (11.40 Uhr-12.25 Uhr)